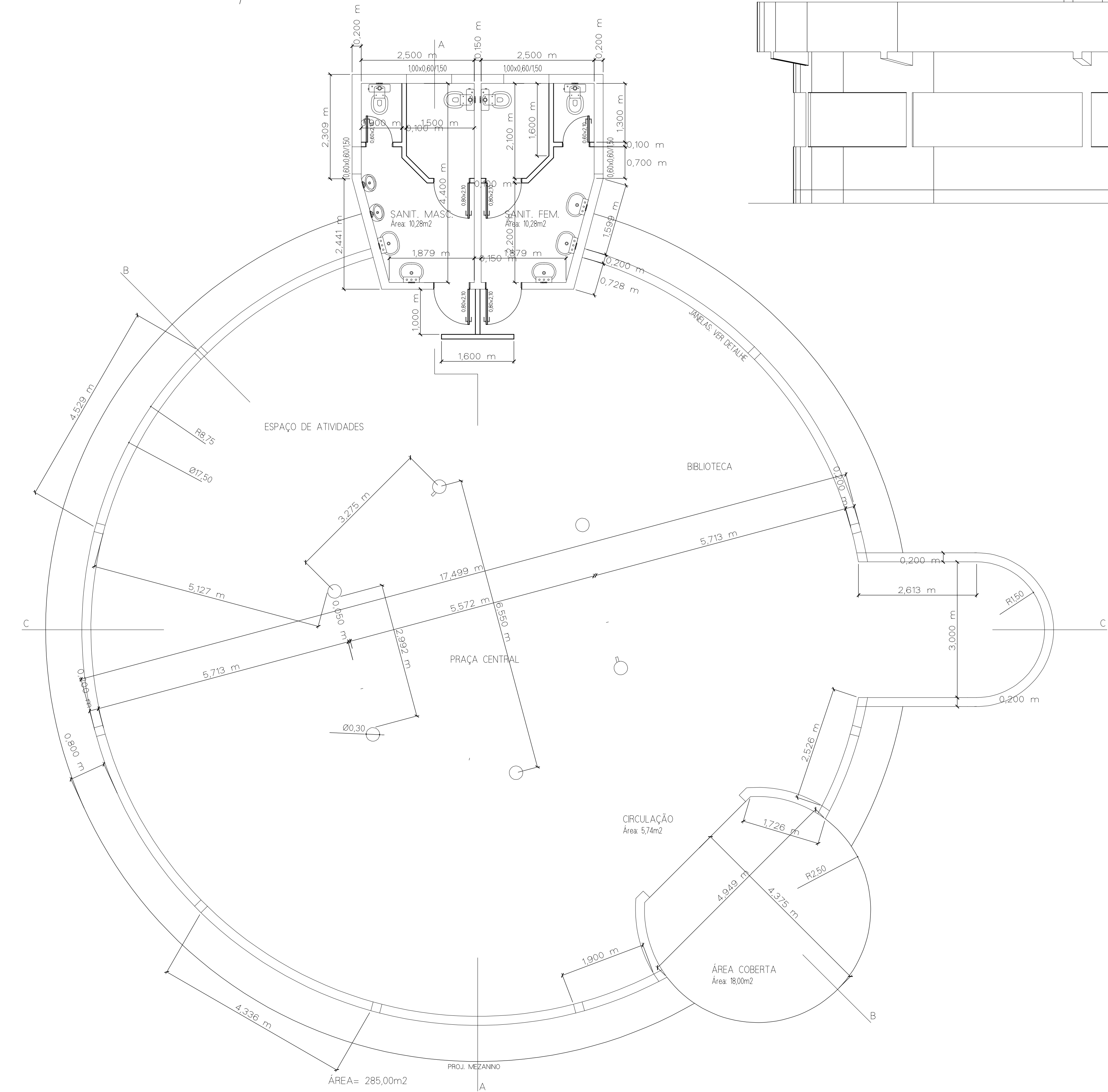
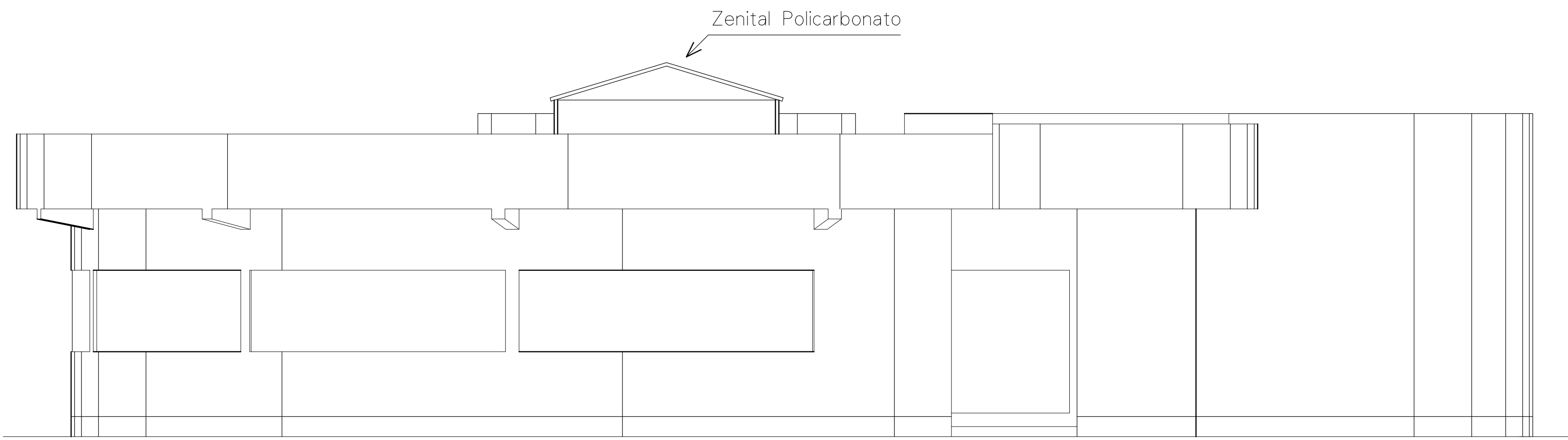


Planta Baixa
Área 285,00m²

Fachada



PREFEITURA MUNICIPAL DE CHARQUEADAS			
	[Prefeito Municipal]		[Resp. Técnico]
	Ricardo Machado Vargas		Alberto Farias Pinheiro
	[Data]	[Escala]	[Área]
	29/02/2024	1/50	285,00 m²
[Título]	[Endereço]		
Projeto Arquitetônico	Av. Getúlio Vargas, 50-Centro-Charqueadas/RS - CEP 945-000		
[Discriminação]	[Prancha]		
Planta Baixa e Fachada Principal		01/01	